



Une journée avec... Le Canon EF 100 f/2.8 Macro.

Introduction :

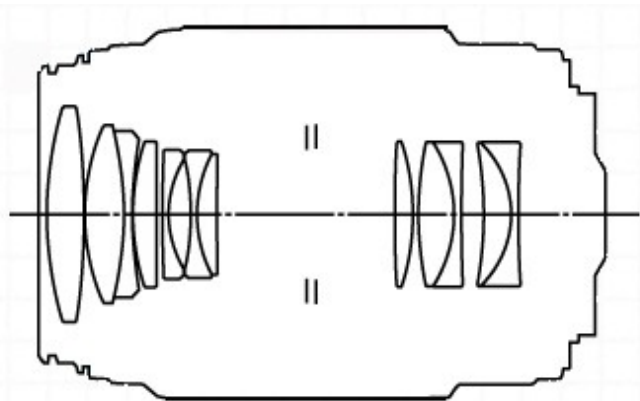
Remplaçant du vénérable 100 macro f/2,8, cet objectif a été entièrement repensé en 2000, il n'est donc pas optimisé pour le numérique ce qui ne l'empêche pas de donner d'excellents résultats. Sa formule optique (12 lentilles en 8 groupes) ainsi que sa motorisation USM en font un objectif très performant et polyvalent. Il permet d'atteindre le rapport 1/1 en direct sans avoir besoin de bague allonge comme par exemple le 50 f/2,5 macro.

Caractéristiques :

Construction :	12 lentilles en 8 groupes
Nombre de lamelles du diaphragme :	8
MAP mini :	0,31 m
Focales indiquées :	100 mm
Motorisation:	USM
Pare soleil :	ET-67 en option
Etui souple :	LP1219 en option
Ø filtre :	58 mm
Prix (Audiophil-foto)	579 €

Construction et prise en main :

La construction et la finition de cet objectif sont exemplaires, digne d'une série L. Bien que massif, l'emploi du polycarbonate permet de gagner quelques grammes sur l'ancienne version. Le tableau de bord est simple et bien pensé. Un bouton règle le fonctionnement de l'AF, l'autre permet de limiter la course de la MAP en passant de 0,31 m à 0,48 m, ce qui réduit le rapport de X1 à X0,25. La fenêtre, en plus des indications de distance en pieds et mètres, propose aussi le facteur de grossissement (de 1/5 à 1/1). La bague de Mise Au Point (ou MAP) est largement dimensionnée, sa course est bien étudiée pour les réglages manuels. La prise en main est bonne, l'objectif "tient" bien en main ce qui facilite la stabilité. Comme sur les autres USM, en mode AF "one shot", la retouche du point en manuel est possible. La mise au point est du type "internal focus" c'est à dire que le déplacement des lentilles dites "flottantes" se fait en interne ce qui permet à l'objectif de ne pas s'allonger et surtout à la lentille avant de ne pas tourner pendant la MAP. Pour assurer une meilleure stabilité, un collier de pied est proposé, malheureusement en option, tout comme la pare soleil à baïonnette.





La mise au point est rapide et précise. Avec le sélecteur calé sur 31 cm (au rapport 1) la distance focale diminue fortement et n'est plus que de 75 mm environ, ce qui est normal pour un objectif à mise au point interne.



L'objectif est compatible avec les bagues allonges EF 15 et EF 25 ce qui permet d'augmenter le grossissement à 1,19 pour le EF 12 et 1,39 pour le EF 25. Attention, avec les bagues, la perte de luminosité est importante.

Performances:

Testé sur l'EOS 1Ds et le 400D, le 100 macro se comporte très bien. L'autofocus de type USM est rapide et silencieux, mais il lui arrive fréquemment de " pomper" en macro. De toute façon, le meilleur moyen en macro reste la MAP manuelle. Le piqué est très bon dès f/2,8 et devient excellent de f/4 jusqu'à f/16. La diffraction est relativement faible et ne commence à se faire sentir qu'à f/16 sur le 400D et à f/22 sur le 1Ds. Le vignetage est quasi inexistant sur le 400D grâce à la magie du petit capteur, très faible sur le 1Ds à f/2,8 et disparaît ensuite quand on ferme un peu. Les distorsions sont pratiquement nulles, le contraste est élevé et le rendu des couleurs est très bon, sans dominante. Bien qu'il n'ait pas été conçu pour les numériques, cet objectif se comporte extrêmement bien avec! Bref c'est une réussite incontestable.

Sur le terrain :

La construction est excellente, la finition noire va bien avec les derniers EOS numériques. La prise en main est bonne, aussi bien sur le 400D que sur le 1Ds. La bague caoutchoutée est largement dimensionnée ce qui facilite la MAP sur le terrain. En usage pour le portrait, l'autofocus est rapide, le piqué est superlatif! Gare aux mauvaises surprises dues à l'excellence du piqué. Les défauts de peau et autres rides seront très présents. Si vous ne voulez pas vous fâcher avec belle-maman, Photoshop© obligatoire! Plus sérieusement la capacité de cet objectif à restituer le plus petit détail est impressionnant. En macro, le moindre poil de mouche sera visible mais attention au rapport 1/1, il convient de fermer fortement le diaphragme pour avoir une PDC suffisante, surtout sur un capteur 24X36. Sur les APS-C cette obligation est moins prononcée. J'ai remarqué avoir la même PDC entre le 1Ds à f/16 et le 400D à f/11. Sur le plan pratique, la distance de travail effective au rapport 1/1 est de 15 cm ce qui laisse de la place pour le pare soleil assez imposant ou pour le système de flash annulaire.



La MAP interne est un véritable régal en macro, l'objectif ne s'allongeant pas, cela ne fait pas fuir les insectes craintifs. Idem en usage "normal", la lentille avant ne tournant pas pendant la MAP, on peut utiliser facilement des filtres tel les polarisants. Le diaphragme à huit lamelles permet d'avoir des jolis flous en arrière plan.

Conclusion:

C'est vraiment l'objectif à posséder pour tous les amoureux des petites bêtes. De plus son piqué sublime allié à sa grande ouverture le rendra très polyvalent, aussi bien en macro qu'en portrait ou spectacle sous réserve de distance suffisante avec un APS-C car il couvrira le champ d'un 160 mm. Plus polyvalent que le 60 macro EF-S, il est compatible avec les deux montures. Ses seuls défauts sont son prix un peu élevé, et l'absence de pare soleil et d'étui d'origine. A l'heure où Nikon baisse les prix de ses objectifs de manière conséquente, il serait bien que Canon revoie sa politique tarifaire sur sa gamme d'objectifs expert!

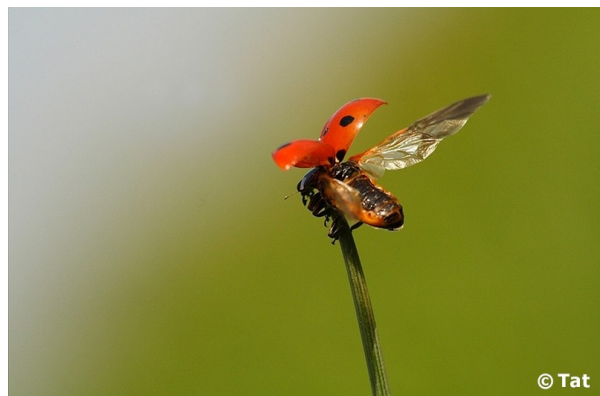
Les plus :

Piqué superlatif
Construction
USM
MAP interne
Absence de vignetage et distorsion

Les moins :

Absence d'accessoires
Prix

Photos :



Conception : canon-passion pour EOS-Numérique. Tous droits réservés